



*Die Rückkehr des Otters  
 in die Schweiz*

**Situation  
 &  
 Lebensraumnutzung  
 in den Alpen**

Irene Weinberger

University of Zurich

prolutra  
 Stiftung Pro Lutra

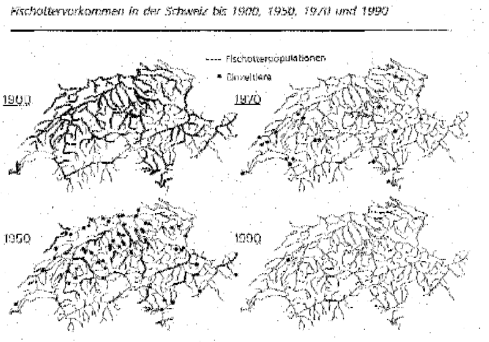
prolutra  
 Stiftung Pro Lutra

Die Schweiz



prolutra  
 Stiftung Pro Lutra

Geschichte des Otters in der Schweiz



*Fischottervorkommen in der Schweiz bis 1800, 1870, 1950 und 1990*

----- Fischotterpopulationen  
 • Eindolungen

1800 1870  
 1950 1990

Weber 1990

prolutra  
 Stiftung Pro Lutra

Gründe des Verschwindes der Otter

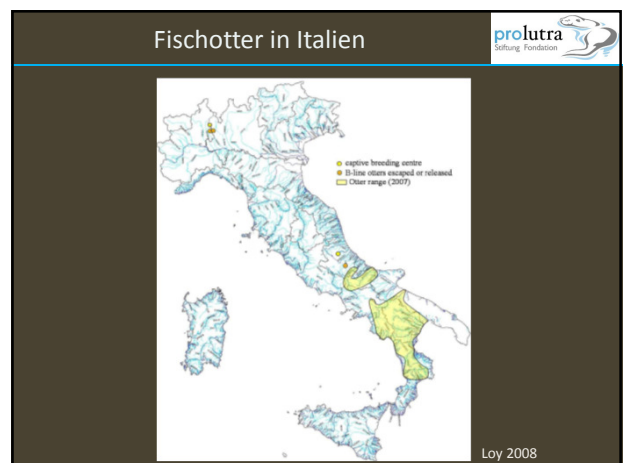
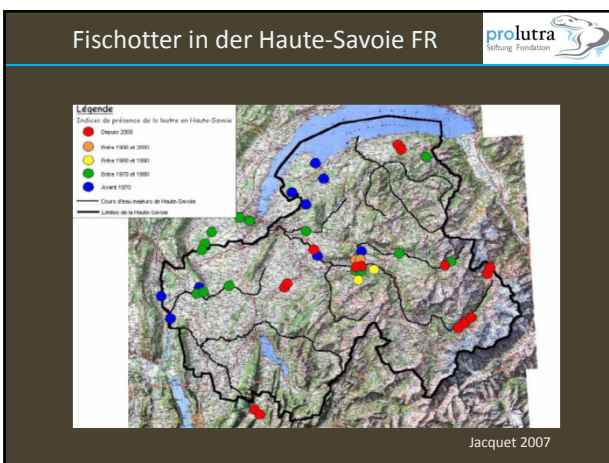
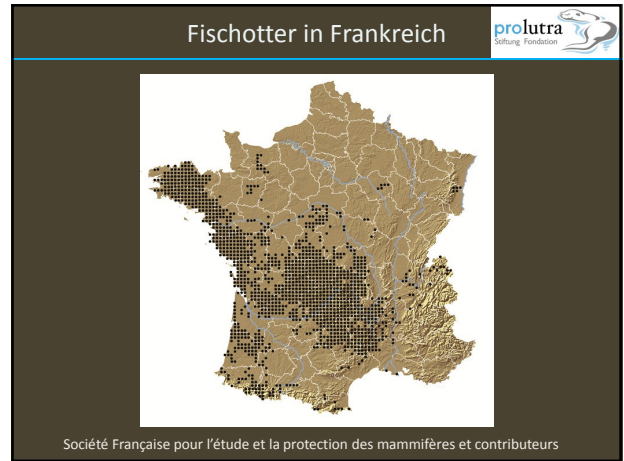
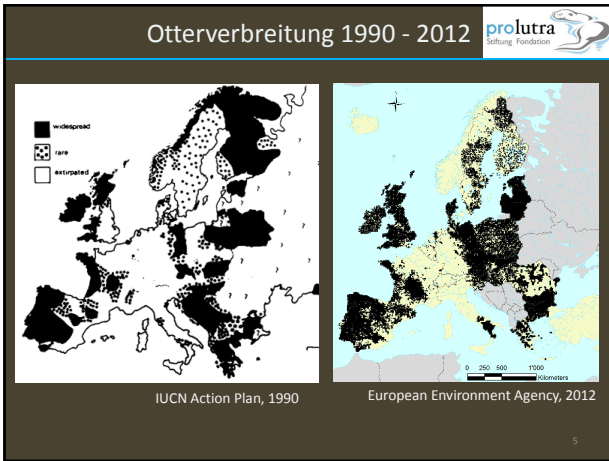
**Ausrottung**  
 Ab 1888 staatlich geförderte Ausrottungskampagne  
 Ab 1952 unter Schutz gestellt

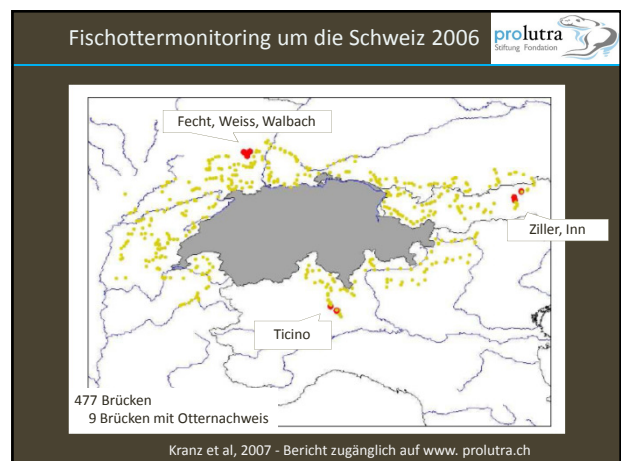
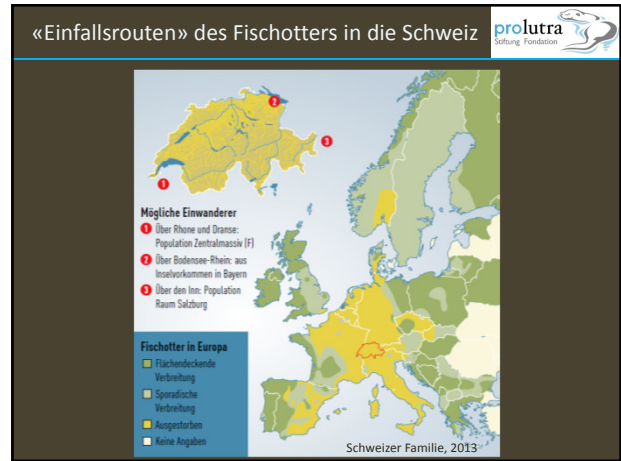
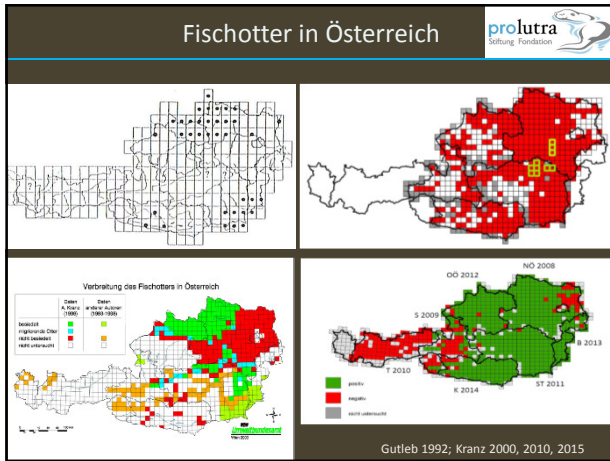
**Umweltgifte (PCB, DDT, DDE, ..)**

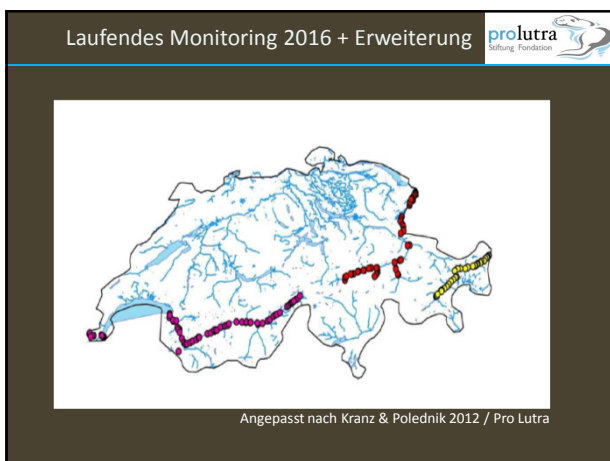
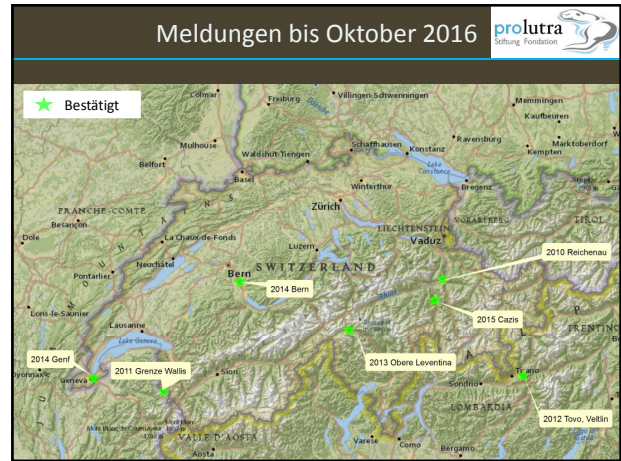
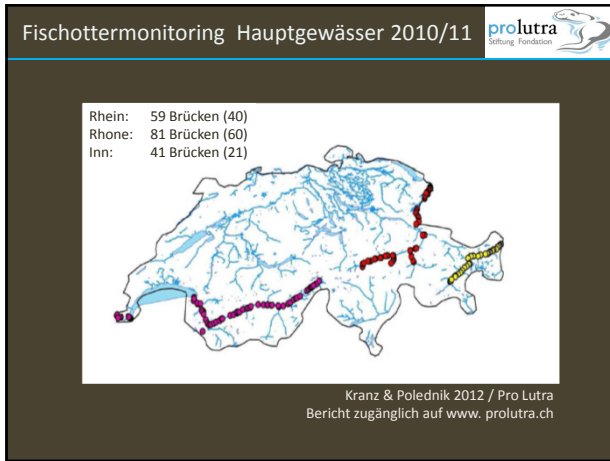
**Lebensraumveränderungen**  
 Begradigungen, Eindolungen, Wasserkraftwerke, Kiesabbau



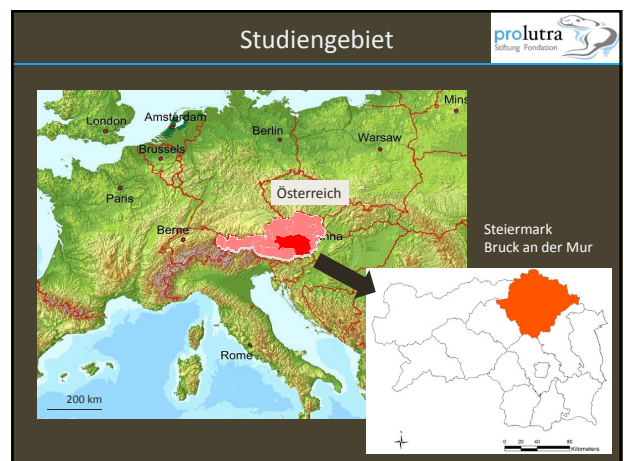
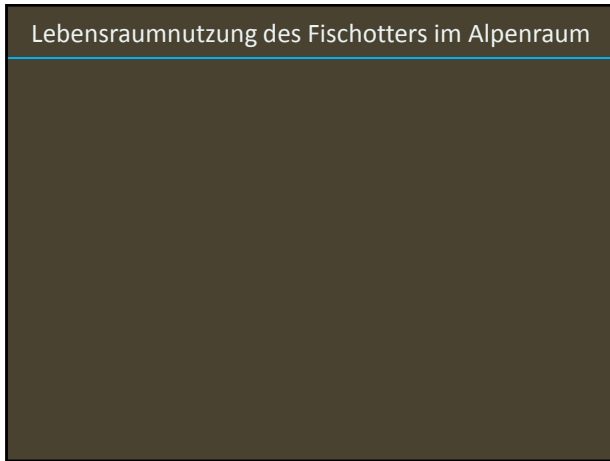
prolutra  
 Stiftung Pro Lutra





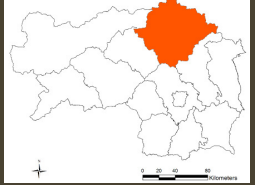








**Studiengbiet**

**Feldarbeiten**








Susana Freire 30 Monate 22


I. Wo jagt der Otter in einer vom Menschen veränderten Landschaft?



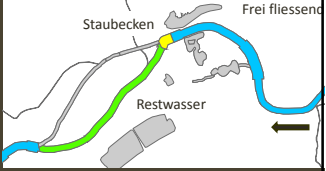



eter 2001 23

**Umweltvariablen**



**Lebensraumvariablen**  
 Fließgewässer-Struktur

24

### Umweltvariablen

**Lebensraumvariablen**

- Fließgewässer-Struktur
- Flussbreite
- Tiefenvariabilität
- Algen & Schwemmholz
- Uferverbauungen
- Vegetationsbreite
- Vegetationstyp
- Distanz zu Fischteich
- Distanz zu Stauwehr

**Störungen**

- Distanz zu Strassen

### Jagdhabitate in den Alpen

### II. Wo schlafen Otter in einer Welt voller Menschen?

**Habitat**

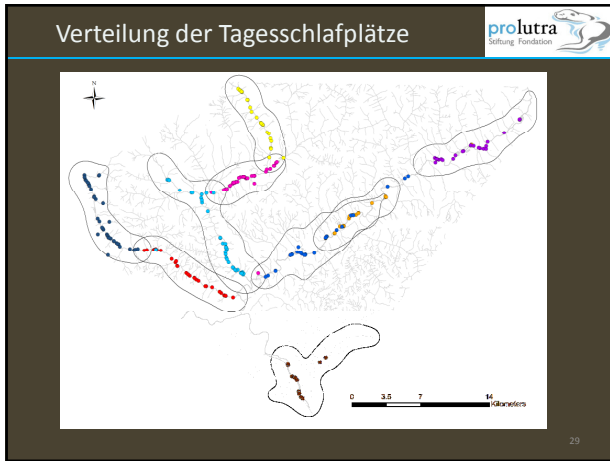
- Ufervegetation
- Breite
- Typ

**Störungen**

- Mensch

Green, Green & Jefferies 1984; Beja 1996, Chanin 2013

### Arten der Tagesschlafplätze



### Wahl des Tagesverstecks

- Natürliche Vegetation
- Die minimale Vegetationsbreite ist abhängig von Störungen
- Negative Auswirkungen der menschlichen Aktivität entlang von Fließgewässern

prolutra  
Stiftung, Fondation

30

### Danke!

2013-02-08 04:18:10Z M 3.75 01.6

Autax Stiftung  
 Claraz Schenkung  
 Parrotia Stiftung  
 Theo Wucher Stiftung  
 Stotzer Kästli Stiftung  
 Vontobel Stiftung  
 Charlotte & Nelly Dornacher Stiftung  
 Peter und Anna Weinberger

zürcher  
tierschutz  
Wir machen Tierschutz

temperatio  
Stiftung für den Naturschutz

INTERNATIONAL COUNCIL FOR  
GAME AND WILDLIFE CONSERVATION  
ICGWC

BERND THIES  
STIFTUNG

ERST GÖNNER STIFTUNG

31